



2025.10.29.(WED)-11.16.(SUN)
SPACE DOKRIP

강수빈
권효정
김도경
김상덕
김민지
미 소
박수연
변카카
송석우
신명준
신준민
안 민
윤동희
이요한
이재균
이재호
임 도
진종환
차현욱
최유진
홍지혜

다시 놓는다는 건

2025. 10. 29. (수) - 11. 16. (일)

공간독립(대구시 중구 공평로 8길 14-7)

관람시간 : 오후 1시 - 오후 7시 (월, 화 휴무)

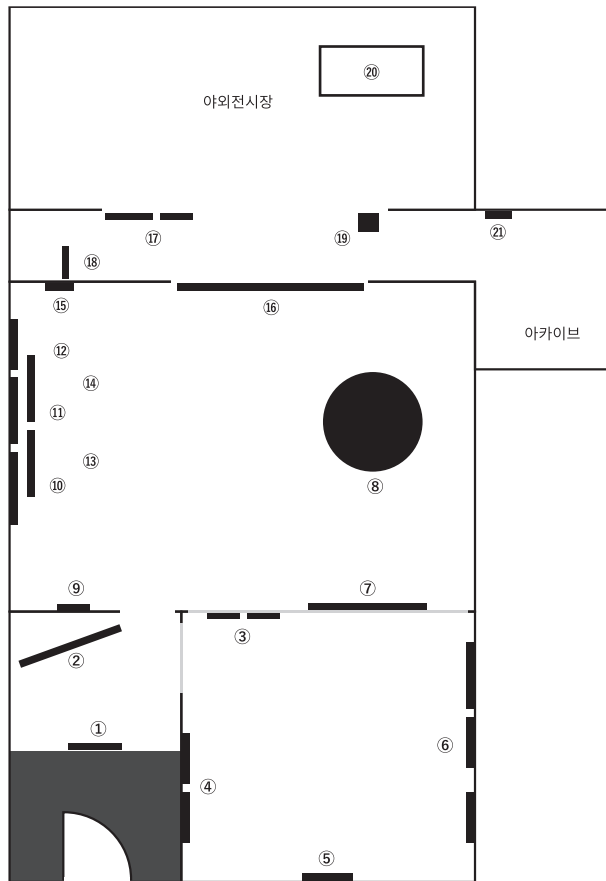
관람료 : 무료

주최 : 공간독립

웹사이트 : www.spacedokrip.com

문의 : 0507-1404-1463, spacedokrip@gmail.com

@spacedokrip (instagram, facebook)



caption

- ① (신명준) INSTANT LIFE_스테인리스 수건걸이_616x75x16mm_2025
- ② (변카카) 쌀알 연대_우레탄 레진, 나일론줄, 알루미늄 파이프_1200x1700mm_2025
- ③ (송석우) An unsolvable riddle_Archival Pigment Print_44x33cm_2024
Ethereal movement_Archival Pigment Print_44x33cm_2024
- ④ (진종환) 건조한 녹색 밑_Oil on canvas_38x45.5cm_2023
안과 밖_Oil on canvas_38x38cm_2023
- ⑤ (김도경) Mush_캔버스에 유채, 아크릴, 연필_45.7x37.9cm_2022
- ⑥ (차현욱) 비이상적 정원_한지에 먹_50.0x65.0 cm_2017
Dark Wanderer_한지에 수묵_29.7x29.7cm_2020
견뎌내는 밤_한지에 안채, 호분_35.0x27.0cm_2022
- ⑦ (이재균) Curiosity #Engine_Digital inkjet print_97.5x130cm_2024
- ⑧ (홍지혜) untitled_백두산송화가루, 가드라인체인, 벨벳원단, 좌대_가변설치_2025
- ⑨ (김민지) 녹차의 맛2_colored pencil on paper_18x26cm_2023
- ⑩ (이요한) 무지개()와 그림자_giclee printing on paper_483x330mm_2023
- ⑪ (신준민) 장마_Oil on canvas_38x45.5cm_2016
- ⑫ (박수연) Untitled_장지에 과슈와 먹_53.2x33.5cm_2014
- ⑬ (안민) WANG ANGEL 2_Oil on PET Film_45x33cm_2024
- ⑭ (김상덕) 한낮의 공포_캔버스에 아크릴 과슈_60.6x72.7cm_2025
- ⑮ (강수빈) 나그네의 발걸음(일부)_아크릴, 오링, 드로잉 된 나뭇가지_30x10cm_2025
- ⑯ (이재호) 지나온 풍경_acrylic on fabric_285x90cm_2020
- ⑰ (미소) 04년 8월_Oil on Canvas_53x40.9cm_2025
92년 9월 11일_Oil on Canvas_40.9x24.2cm_2025
- ⑱ (권호정) Peaceful coexistence_Singlechannel video_1min 11sec_2015
- ⑲ (임도) nothing_돌덩이, 기름종이에 흑연과 오일, 나뭇가지_47.5(h)x25x13cm_2025
- ⑳ (최유진) 군맹무상_퍼 원단, 실, 시바틀, 펠트, led 모니터_50x73cm_2025
- ㉑ (윤동희) 복원_사격용클레이조각, 영상_11x18x11cm, 04'47" _2015

다시 놓는다는 건

‘그만둔다’와 ‘다시 시작한다’.

서로 다른 두 문장은 대립하는 듯 보이지만, 어쩌면 같은 자리에서 맞닿아 있는지도 모른다. 예술가에게 있어 작업을 지속한다는 것은 언제나 선택과 망설임의 반복이며, 그 끝에서 우리는 종종 무언가를 다시 놓아야거나 혹은 새로운 가능성을 맞이한다.

이번 전시는 그 지점에서 출발한다.

‘다시 놓는다는 건’은 단지 물리적인 행위가 아니라, 시간 속에서 관계를 다시 바라보고, 의미를 새롭게 만들어 가는 과정이다. 5년간 공간독립에서 호흡을 맞춰온 21명의 작가(강수빈, 권효정, 김도경, 김상덕, 김민지, 미소, 박수연, 변카카, 송석우, 신명준, 신준민, 안민, 윤동희, 이요한, 이재균, 이재호, 임도, 진종환, 차현욱, 최유진, 홍지혜)들은 각자의 자리에서 예술을 지속해온 방식, 그리고 다시 놓아야만 했던 순간들을 이번 전시를 통해 드러낸다.

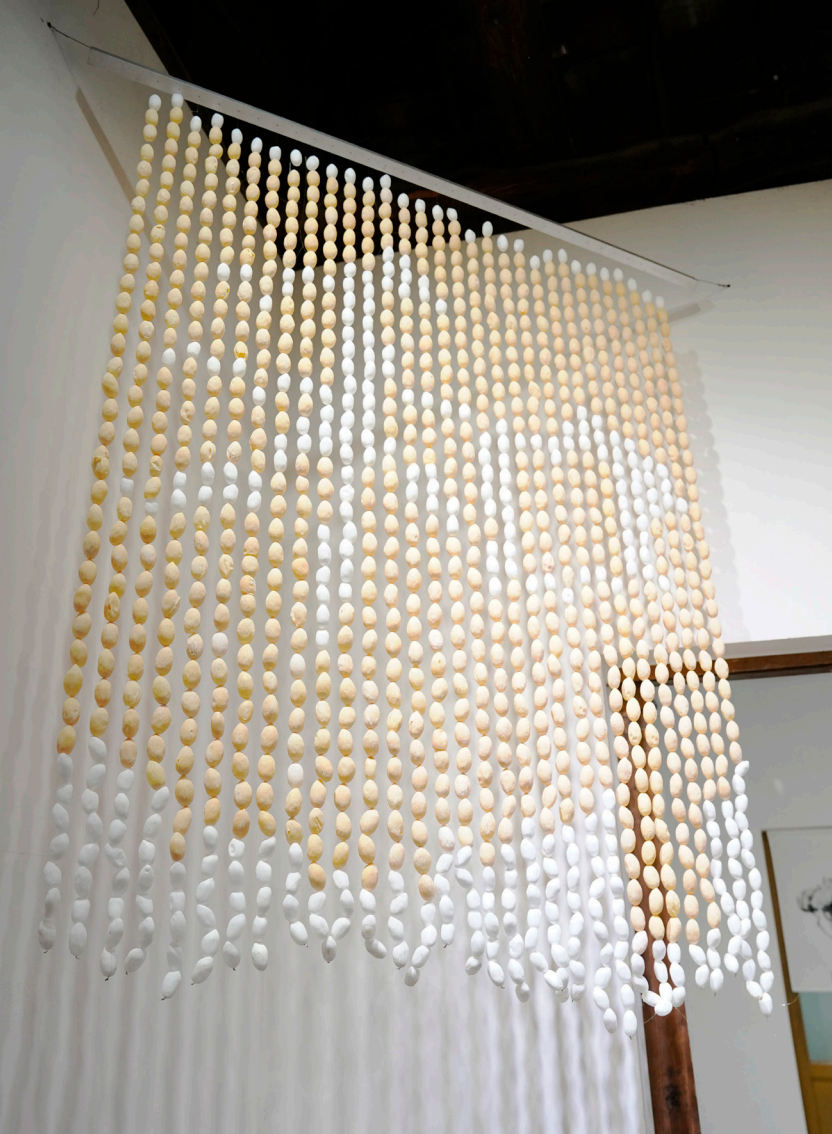
작품들은 전시장 곳곳(실내 전시장, 프로젝트 공간, 야외 전시장 등)에 자유롭게 배치된다.

회화와 사진 그리고 입체작품 등 다양한 작업들을 확인 할 수 있으며 익숙한 장소 속에서 새로운 낯섬을 이끌어 내고자 한다. 공간독립은 5년간 다녀간 작가들의 작품을 설치하는 행위를 ‘놓는다’고 표현하였고, 관람객은 이러한 행위의 물리적 의미를 넘어 예술가의 시간과 선택의 흔적을 함께 마주할 자리를 마련하고자 한다.



(신명준) INSTANT LIFE_스테인리스 수건걸이_616x75x16mm_2025

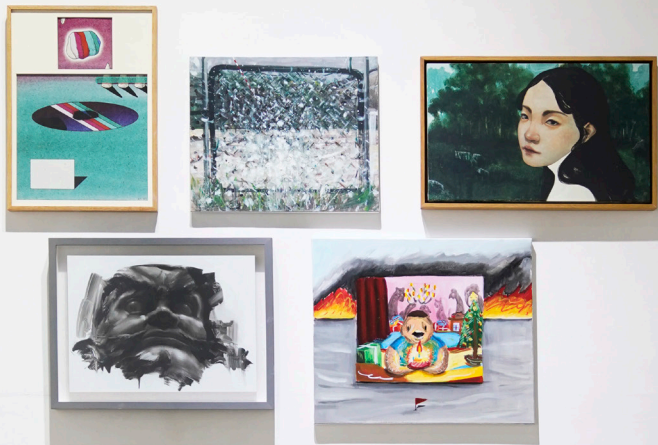




(변카카) 썬알 연대_우레탄 레진, 니옴론줄, 일루미넨스 파이프_1200x1700mm_2025







(상단 왼쪽부터)

(이요한) 무지개()와 그림자_giclee printing on paper_483x330mm_2023

(신준민) 장마_Oil on canvas_38x45.5cm_2016

(박수연) Untitled_장지에 과슈와 먹_53.2x33.5cm_2014

(하단 왼쪽부터)

(안민) WANG ANGEL 2_Oil on PET Film_45x33cm_2024

(김상덕) 한낮의 공포_캔버스에 아크릴 과슈_60.6x72.7cm_2025



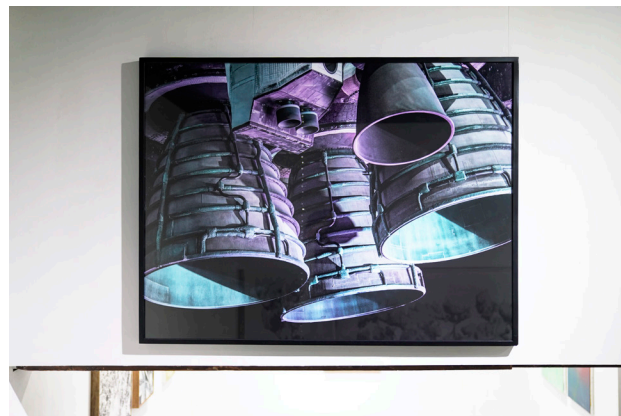
(김민지) 녹차의 맛2_colored pencil on paper_18x26cm_2023

(강수빈) 나그네의 발걸음(일부)_아크릴, 오릴, 드로잉 된 나뭇가지_30x10cm_2025

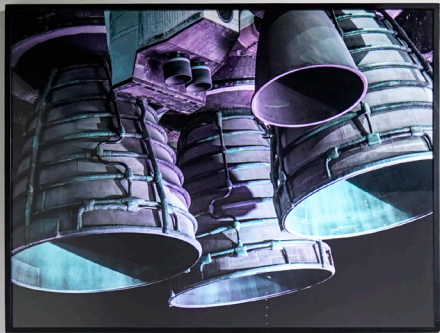




(홍지혜) untitled_백두산송화가루, 가드라인체인, 벨벳원단, 좌대_가변설치_2025



(이재균) Curiosity #Engine_Digital inkjet print_97.5x130cm_2024





(왼쪽부터)

(차현욱) 비이상적 정원_한지에 먹_50.0x65.0 cm_2017

Dark Wanderer_한지에 수묵_29.7x29.7cm_2020

견뎌내는 밤_한지에 안채, 호분_35.0x27.0cm_2022

(김도경) Mush_캔버스에 유채, 아크릴, 연필_45.7x37.9cm_2022





(왼쪽부터)

(송석우) An unsolvable riddle_Archival Pigment Print_44x33cm_2024

Ethereal movement_Archival Pigment Print_44x33cm_2024

(왼쪽부터)

(진종환) 건조한 녹색 앞_Oil on canvas_38x45.5cm_2023

안과 밖_Oil on canvas_38x38cm_2023



(이재호) 지나온 풍경_acrylic on fabric_285x90cm_2020







(권효정) Peaceful coexistence_Singlechannel video_1min 11sec_2015



(왼쪽부터)

(미소) 04년 8월_Oil on Canvas_53x40.9cm_2025

92년 9월 11일_Oil on Canvas_40.9x24.2cm_2025



(임도) nothing_돌덩이, 기름종이에 흑연과 오일, 니뭇가지_47.5(h)x25x13cm_2025







(최유진) 군맹무상_퍼 원단, 실, 시바틀, 펠트, led 모니터_50x73cm_2025





(윤동희) 복원_시격용클레이조각, 영상_11x18x11cm, 04'47" _2015





발 행 일 : 2025년 10월 29일
기 획 : 공간독립

디 자 인 : 신명준

인 쇄 : 케이비팩토리
발행부수 : 200부

© 본 책의 콘텐츠 저작권은 특별한
표시가 없는 한 공간독립 및 참여
작가들에게 있으며 어떠한 내용도
사전 동의 없이 무단으로 사용 할
수 없습니다.

과거
인류